

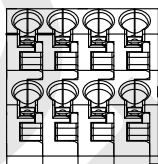
省配線端子台規範

DSNY16Y16RL-K5MWC設計規範

一、連線設定

1. 從五種網路模式選擇網路模式，再做對應的網路設定。
2. 詳細的導入方法請查詢所使用的上控說明書。

五、魔力色計端子台



- 魔力色計端子台
 紅:正電24V
 黑:負電0V
 綠:接地
 淺灰:訊號點
 深灰:COM點

二、電器規格

1. 詳細電器規格請參照說明手冊
 建議針端規格型號為:CE 1.0-10

三、七段顯示器

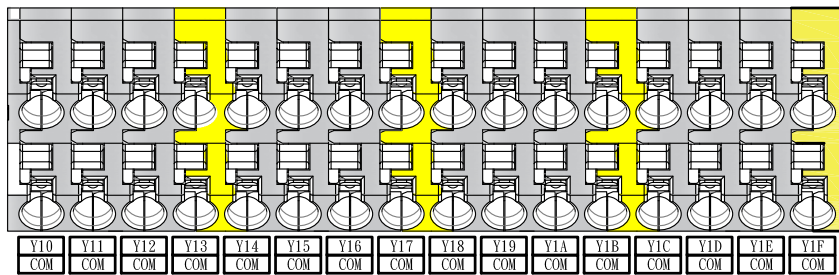


在每一塊ODEAR五網模組有3個七段顯示器
 顯示內容:網域位置、是否連線成功、各通道數值

四、LED燈號原則

1. 輸出(Y0-YF)(晶體式輸出):
 LED燈號為紅燈
 端子台COM+(為外部負載公共點正電壓)
 NPN(此正電壓為負載側電源的正電壓)
2. 輸出(Y10-Y1F)(Relay輸出):
 LED燈號為紅燈
 上排端子為個別點位輸出
 下排端子為COM點搭配點位使用

下排端子點位圖



六、旋鈕功能



紅色旋鈕功能為
 選擇網路模式及重新設定IP位址
 數字(0-4)切至不同網路
 0:CC-LINK IE Field Basic
 1:PROFINET
 2:EtherCat
 3:EtherNet/IP
 4:Modbus TCP
 數字5為重新設定IP位址
 (設定完成後重新上電即可修改)



黃色旋鈕功能為
 選擇量測範圍及顯示IP位址
 數字(0-4)的功能分別為
 0:七段顯示器顯示IP位址
 1:七段顯示器顯示通道一數值
 2:七段顯示器顯示通道二數值
 3:七段顯示器顯示通道三數值
 4:七段顯示器顯示通道四數值

可串接至任何適用網路之設備
 串接連線請參照各上控軟體說明書



REV	DESCRIPTION	DATE	承認	審核	繪圖	客戶P/N	日期	2022/11/1
1.0	Original Release	2022/11/1	2022.11.22	2022.11.22	2022.11.02		日期	
			廖啓志	薛宇傑	白佳弘		產品編碼	
							圖面案號	

O-DEAR 歐迪爾股份有限公司 O-DEAR INTERNATIONAL CORP.
歐迪爾P/N: DSNY16Y16RL-K5MWC
比例: 1:1 單位: mm 版本: 1.0 頁次: 1/1

